

Sommario

Introduzione	3
Sicurezza	3
Specifiche Tecniche	4
Destinazione d'uso	4
Responsabilità	4
Esploso	5
Sostituzione Kit rotojet	5
Inseri posteriori.....	6
Ricambi generici	6
Manutenzione a fine lavoro	7
Risoluzione problemi	7

Introduzione

Questo manuale è pensato per fornire all'operatore le informazioni di base per utilizzare nel modo più appropriato gli ugelli Nuova Contec. Le raccomandazioni contenute in questo manuale garantiscono il raggiungimento delle migliori prestazioni, tutto il personale operante o responsabile di queste attrezzature deve leggere e capire le informazioni contenute.

Nel caso di ulteriori domande o problemi con le attrezzature Nuova Contec consultate il costruttore al seguente indirizzo:

NUOVA CONTEC SRL Zona Industriale 2/1 33086 Montereale Valcellina (PN)

Tel.+39 0427.799505 Fax +39 0427.799381 www.nuovacontec.com

Sicurezza

L'utilizzo degli ugelli sia rotanti che non, potrebbe essere pericoloso se non sono seguite le seguenti regole:

- Il getto d'acqua non deve essere orientato verso apparecchiature elettriche o linee di conduzione dell'energia. Si ricorda che gli ugelli in base alle loro caratteristiche tecniche possono spruzzare acqua. Il getto d'acqua non deve essere orientato verso parti elettriche o linee di conduzione dell'energia davanti, dietro e lateralmente. L'ugello non deve essere mai orientato verso PERSONE o ANIMALI.
- Non utilizzare gli ugelli ad una pressione maggiore di quella indicata dal produttore. Una pressione maggiore potrebbe causare il danneggiamento dell'attrezzatura o danni anche gravi alle persone e/o alle cose.
- Per nessun motivo, neppure alle pressioni più basse, si possono mettere mani o altre parti del corpo direttamente contro i getti dell'acqua.
- Tutti gli ugelli possono venire azionati solo dopo essere stati posizionati all'interno di una condotta fognaria o tubo. Valutare il tipo di ugello da utilizzare anche in base al tipo di condotta da pulire. Un ugello non adeguato potrebbe rompere la condotta ed essere pericoloso per gli operatori o le persone presenti.
- Mai sporgersi verso l'interno del pozzetto con l'ugello in azione. A causa dei getti ad alta pressione, alcune parti di sedimento o di condotta potrebbero staccarsi improvvisamente colpendo gli incauti spettatori.
- Qualsiasi operazione di ispezione, controllo, manutenzione, o riparazione deve essere eseguita ad ugello fermo e comunque non prima di averlo tolto completamente la pressione dal tubo di alimentazione.

Specifiche Tecniche

Denominazione:	Ugello a getto frontale rotante "Bora"
Getti di spinta:	6 @ 20° con inserti M6x8 in ceramica
Getto frontale:	1 @ cono 18° a circa 3500 giri/min
Attacco:	1/2" F
Peso:	0,35 Kg
Dimensioni øxL:	40x 61 mm
Range Portata:	30-170 lt/min
Pressione Massima:	255 Bar
Diametro di lavoro:	60-150 mm

Destinazione d'uso

Questi ugelli possono essere utilizzati esclusivamente per:

IL LAVAGGIO MEDIANTE GETTO D'ACQUA AD ALTA PRESSIONE DI TUBATURE INTERRATE O COMUNQUE IN GRADO DI RESISTERE ALL' AZIONE MECCANICA DEL GETTO D'ACQUA O ALL'AZIONE MECCANICA DELLE PARTI IN MOVIMENTO.

PRESSIONE MASSIMA DI UTILIZZO: 250 Bar

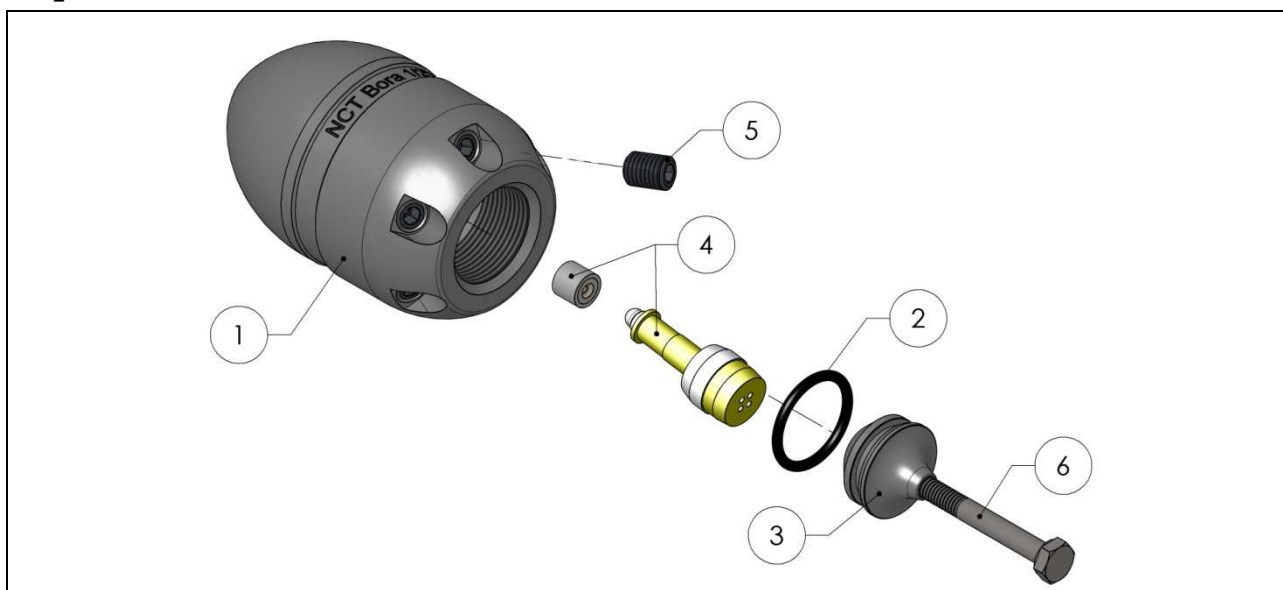
QUESTI UGELLI NON POSSONO ESSERE UTILIZZATI IN AMBIENTE ESPLOSIVO

Responsabilità

IL FABBRICANTE SI ESIME DA QUALSIASI RESPONSABILITÀ QUALORA L' UTILIZZATORE:

- Non legga completamente il presente manuale PRIMA di porre mano in qualsiasi modo all'attrezzatura.
- Destini e/o utilizzi l'attrezzatura al di fuori degli usi e delle prestazioni per la quale è stata progettata e costruita, descritti in seguito.
- Non effettui le operazioni di manutenzione preventiva o/e periodica descritte nel manuale.
- Volontariamente, o per negligenza, manometta o lasci manomettere l'attrezzatura, o l'affidi a personale inesperto o non qualificato.
- Non istruisca adeguatamente, in modo comprensibile e chiaro, senza approssimazione alcuna, tutto il personale addetto anche saltuariamente od occasionalmente all'uso dell'attrezzatura e sui rischi che dall'uso improprio della stessa possono derivare.
- Ometta di delimitare in modo chiaro ed inequivocabile l'area di lavoro al fine di impedire ad estranei di accedervi.
- Impieghi parti di ricambio non originali, accessori, attrezzi o qualsiasi congegno che non garantisca i più ampi margini di sicurezza, tenendo conto delle massime pressioni raggiungibili dall'ugello nelle condizioni di lavoro più gravose.

Esploso




Pos.	Codice	Descrizione	Q.tà
1	75150.01	Bora 1/2"F (Completo part. 1,2,3,4,5)	1
2	9.OR2056	Anello O-ring	1
3	GR.75150.01-03	Deviatore per Bora 1/2"F	1
4	75000.89/00-028	Kit ricambio getto rotante DN 1,0	1
4	75000.89/00-04	Kit ricambio getto rotante DN 1,2	1
4	75000.89/00-053	Kit ricambio getto rotante DN 1,4	1
5	85993.xx	Inserto in ceramica M6x8	6
6	8.01NM04X035	Vite TE M4x35	1

Sostituzione Kit rotojet



La durata del getto frontale è di circa 200H, per la sostituzione procedere nel seguente modo:

1. Per la sostituzione del kit rotante (4) avvitare una vite M4 nel deviatore (3) e tirare aiutandosi con la vite.
2. Rimuovere il rotore e la pastiglia in testa (4).
3. Inserire la pastiglia nella sede. Assicurarsi che la pastiglia entri fino in battuta.
4. Inserire la parte rotante
5. Inserire il deviatore nella sua sede mettendo prima del grasso sull' O-ring (2)
6. Rimuovere la vite eventualmente aiutandosi con un paio di pinze a becco lungo.

Inserti posteriori

Codice	Descrizione	Immagine
85993.06	Inserto ceramica grano M6X8 DN 0,6	
85993.08	Inserto ceramica grano M6X8 DN 0,8	
85993.10	Inserto ceramica grano M6X8 DN 1,0	
85993.12	Inserto ceramica grano M6X8 DN 1,2	
85993.14	Inserto ceramica grano M6X8 DN 1,4	
85993.16	Inserto ceramica grano M6X8 DN 1,6	
85993.18	Inserto ceramica grano M6X8 DN 1,8	
85993.20	Inserto ceramica grano M6X8 DN 2,0	
85993.22	Inserto ceramica grano M6X8 DN 2,2	
85993.24	Inserto ceramica grano M6X8 DN 2,4	
85993.26	Inserto ceramica grano M6X8 DN 2,6	

Ricambi generici

Codice	Descrizione	Immagine
LOC.243	Loctite 243 50 cc	
85500.512L	CHIAVE MASCHIO ESAGONALE "L" MM. 3	

Manutenzione a fine lavoro

A fine lavoro, bisogna controllare visivamente tutto l'ugello per assicurarsi che non ci siano anomalie. Controllare il serraggio di tutte le viti di fissaggio ed eventualmente riavvitarle usando frena filetti tipo "Loctite 243".

Controllare la pulizia dei getti e che non ci siano dei trafiletti tra ugello ed inserti, eventualmente smontarli e rimontarli utilizzando "Loctite 243" o equivalente. Questa operazione è importante perché se trascurata può portare l'ugello a rovinarsi irrimediabilmente.

Risoluzione problemi

Problema	Causa	Soluzione
L'ugello non ha spinta sufficiente.	<ul style="list-style-type: none">• Taratura errata dell'ugello.• Pompa con problemi• Tubo alimentazione non adeguato	<ul style="list-style-type: none">• Sostituzione getti.• Verifica prestazioni pompa.• Verifica diametro e lunghezza tubo
Il sistema non raggiunge la pressione stabilita.	<ul style="list-style-type: none">• Taratura errata dell'ugello.• Pompa con problemi• Tubo alimentazione non adeguato	<ul style="list-style-type: none">• Sostituzione getti.• Verifica prestazioni pompa.• Verifica diametro e lunghezza tubo
Il getto frontale non ruota	<ul style="list-style-type: none">• Getto otturato• Rottura della pastiglia (4)	<ul style="list-style-type: none">• Estrarre e pulire il rotore• Sostituzione Kit rotojet
Il getto frontale ruota in maniera non regolare	<ul style="list-style-type: none">• Pastiglia ovalizzata (4)	<ul style="list-style-type: none">• Sostituzione Kit rotojet



Nuova contec srl

Zona industriale 2/1
33086 Montereale Valcellina
Pordenone Italia
Tel. +39 0427 799505
Fax +39 0427 799381
E-mail: info@nuovacontec.com
www.nuovacontec.com