

# SISTEMA XTIRPA

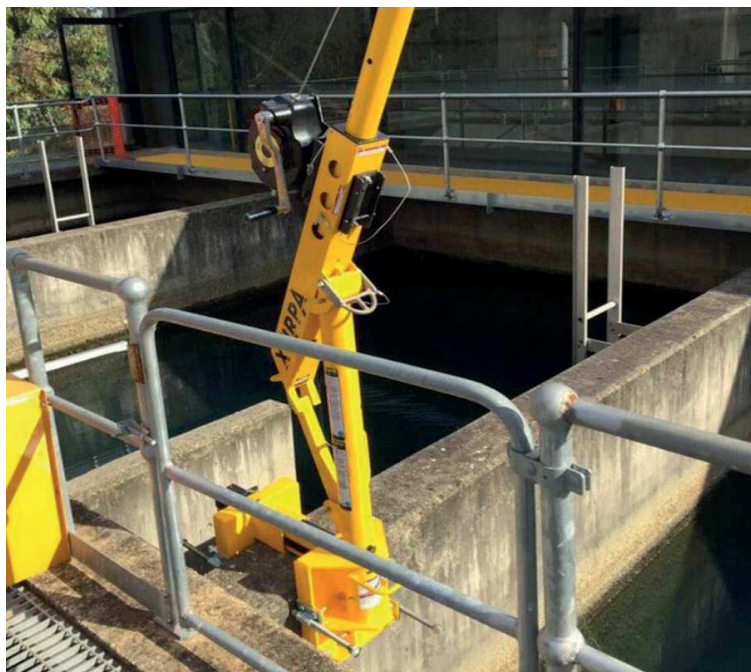
SISTEMA MODULARE CHE CONSENTE DIVERSE CONFIGURAZIONI DI SISTEMI ANTICADUTA, RECUPERO E CALATA

## CONFIGURAZIONE CON BRACCIO GRU, PALO DI SUPPORTO E BASE

La configurazione braccio gru + palo di supporto può essere abbinata ad una base regolabile (per fissaggio su muretto perimetrale delle vasche) o fissa (a pavimento o a parete)

Facilita le operazioni in spazi confinati con accesso verticale a bordo di vasche.

Sono disponibili diverse basi per pareti con spessore della parete da 152 a 1143 mm sia in cemento o in acciaio. Il braccio della gru è dotato di un punto di ancoraggio da 2.268 kg.



### COMPONENTI:

#### #9410.200 Braccio da 610 mm (A)

Dotato di attacco per dispositivo retrattile e argano per facilitare l'accesso negli spazi confinati. Estensibile da 381 a 610 mm, è dotato di un punto di ancoraggio da 22 kN. E' compatibile con dispositivi ed argani di diverse marche, utilizzando gli appositi adattatori.

Materiale: alluminio

Dimensioni: L 1431-1884 x P 148 x H 252 mm, Peso 15 kg

Da utilizzare con supporto a palo oppure con parapetto autoportante.

#### #9410.200-01 Sacca per braccio gru

#### #9410.201 Palo di supporto per braccio gru (B)

#### #9410.201-10 Base regolabile a parete (spessore 152-400 mm) (C)

#### #9410.201-11 Base regolabile a parete (spessore 305-615 mm) (C)

#### #9410.201-12 Base regolabile a parete (spessore 305-800 mm) (C)

#### #9410.201-13 Base regolabile a parete (spessore 610-1143 mm) (C)

#### #9410.201-01 Base a pavimento per palo (per cemento)

#### #9410.201-02 Base a parete per palo (cemento e acciaio)

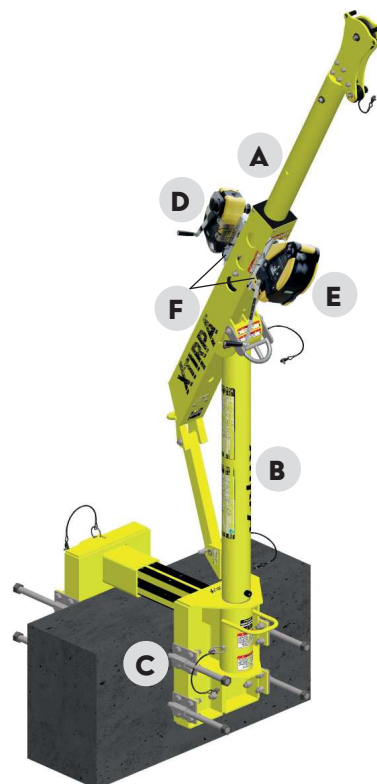
#### #9410.201-05 Base laterale per pavimento SS 304 per palo 76mm 3"

#### #9410.201-09 Base fissaggio a parete a 90° SS304

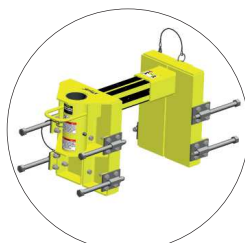
#### #9410.218-01 Workman Rescuer (D) (con adattatore per braccio gru)

#### #9410.215-15 Argano Workman (E) (con adattatore per braccio gru)

#### #9410.218-02 Adattatore (F) per Rescuer e argano WORKMAN (2 pz)



Base a pavimento



Base regolabile



Base a parete